

«СОГЛАСОВАНО»
Глава администрации
Авиастроительного и Ново-
Савиновского районов ИКМО
города Казани


_____ Т.Л. Алибаев
дата подпись ФИО

«УТВЕРЖДАЮ»
Заведующий МБДОУ «Детский
сад № 87 комбинированного вида»
02.03.15
_____ Т.Ф.Тимохина
дата подпись ФИО



«СОГЛАСОВАНО»
Начальник отдела по Ново-
Савиновскому району ОГИБДД
УМВД РФ по городу Казани


_____ Р.Р. Хузин
дата подпись ФИО



ПАСПОРТ

дорожной безопасности образовательной организации
МБДОУ «Детский сад № 87 комбинированного вида»
Ново-Савиновского района г. Казани

2015 год

Общие сведения

Муниципальное бюджетное дошкольное образовательное учреждение «Детский сад № 87 комбинированного вида» Ново-Савиновского района г. Казани

Тип образовательной организации _____ дошкольное учреждение _____

Юридический адрес: 420126 г. Казань, ул. Четаева д.7а

Фактический адрес: 420126 г. Казань, ул. Четаева д.7а

Руководители образовательной организации:

Директор (заведующий) Тимохина Татьяна Федоровна 89196301514
(фамилия, имя, отчество) (телефон)

Старший воспитатель Самойлова Татьяна Дмитриевна 89178832681
(фамилия, имя, отчество) (телефон)

Ответственные работники
муниципального органа
образования

главный специалист по работе с дошкольными
учреждениями отдела образования по Авиастроительному
и Ново-Савиновскому районам г. Казани

Гараева Валентина Владимировна 522- 87-42

Ответственные от
Госавтоинспекции

Старший инспектор по пропаганде отделения
по Ново- Савиновскому району ОГИБДД УМВД РФ по г. Казани 520-26-22

Ответственные работники
за мероприятия по профилактике
детского травматизма

старший воспитатель Самойлова Татьяна Дмитриевна

Руководитель или ответственный
работник дорожно-эксплуатационной
организации, осуществляющей
содержание улично-дорожной
сети (УДС)

МУП «Городское благоустройство»
Закиров К.И. 555-44-50

Директор ООО ЖЭУ № 43
Кутузов Н.И. 515-33-77

Руководитель или ответственный
работник дорожно-эксплуатационной

организации, осуществляющей
содержание технических средств
организации дорожного
движения (ТСОДД) МБУ «АСУДД» Калимуллин Р.Р. 562-44-09

Количество обучающихся (учащихся, воспитанников) 292 человека

Наличие уголка по БДД в групповых комнатах

Наличие класса по БДД в холле детского сада
(если имеется, указать место расположения)

Наличие автогородка (площадки) по БДД нет

Время занятий в образовательной организации:

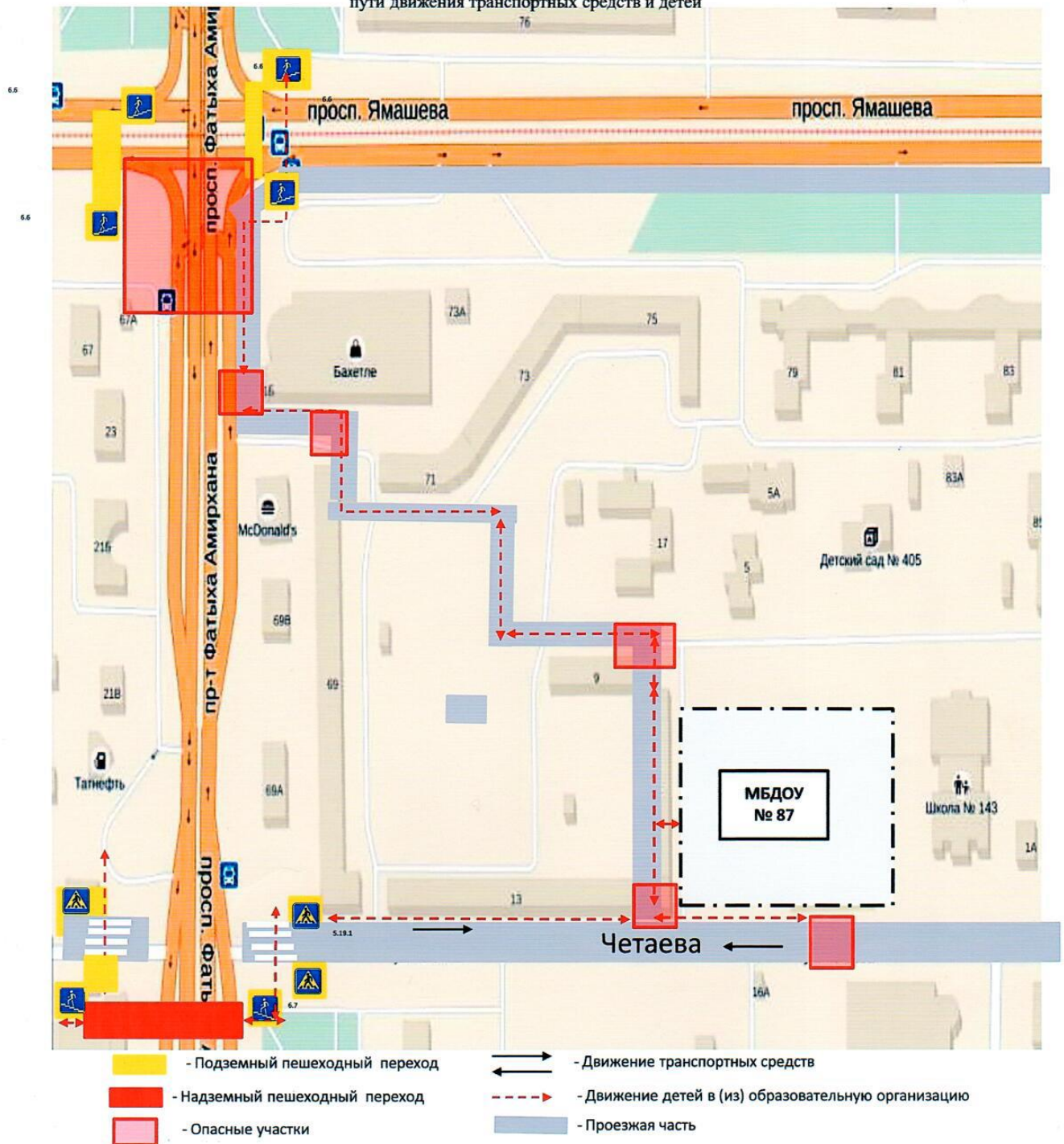
7.30 – 18.00

7.00 – 19.00 (время работы группы по присмотру и уходу за детьми сверхнорматива финансирования)

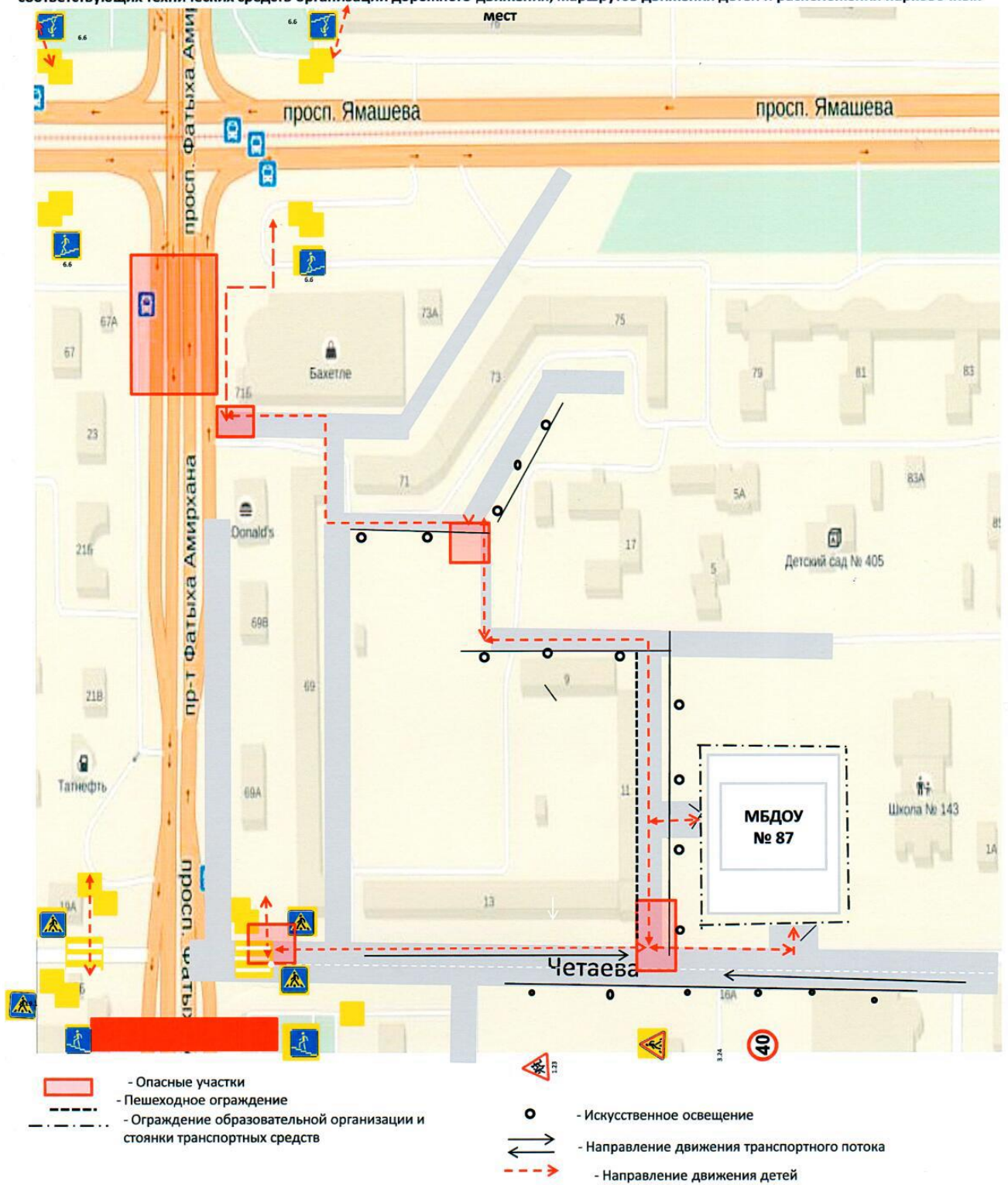
Телефоны оперативных служб:

- пожарная часть – **01**, (ГПН Ново-Савиновского района г. Казани УГПН – ГУ МЧС РФ по РТ – **556-61-16**);
- отдел ГО и ЧС населенного пункта по тел. **112** (сотовая связь);
- Начальник Управления гражданской защиты Исполкома г. Казани **Тимурханов Фердинант Мазитович** – **264-28-20, 264-29-00** (круглосуточно);
- УВД «Савиново» - **291-42-12**;
- Скорая помощь – **03**;
- Муниципальное отделение Роспотребнадзора (СЭС) – **272-40-14**;
- Отдел УО ИКМО города Казани по Ново-Савиновскому району, **522-89-82**;
- Единая диспетчерская служба администрации муниципального образования (аварийная служба Ново-Савиновского района) - **522-92-84**

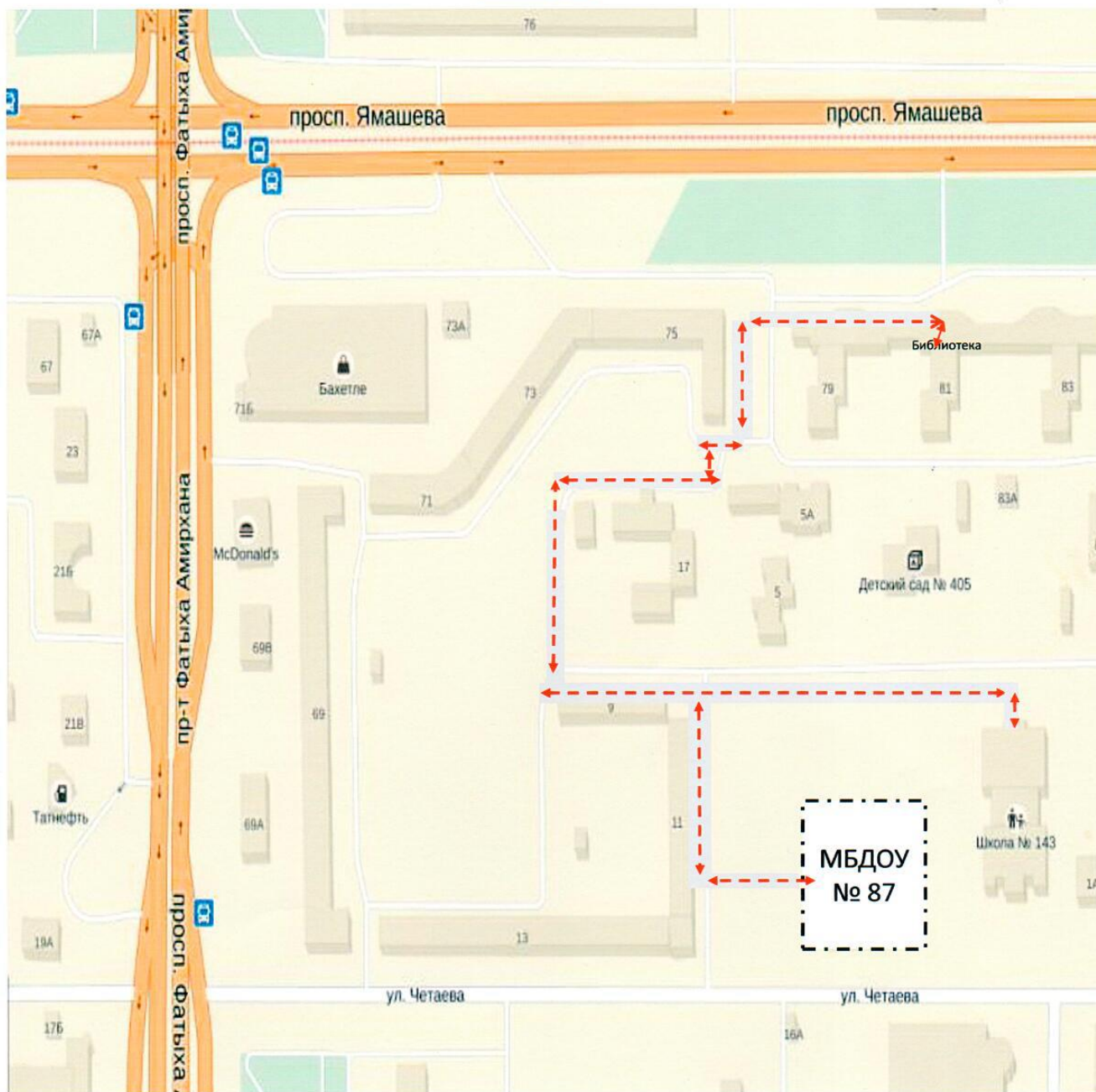
**I. План - схемы
образовательной организации**
Район расположения образовательной организации,
пути движения транспортных средств и детей



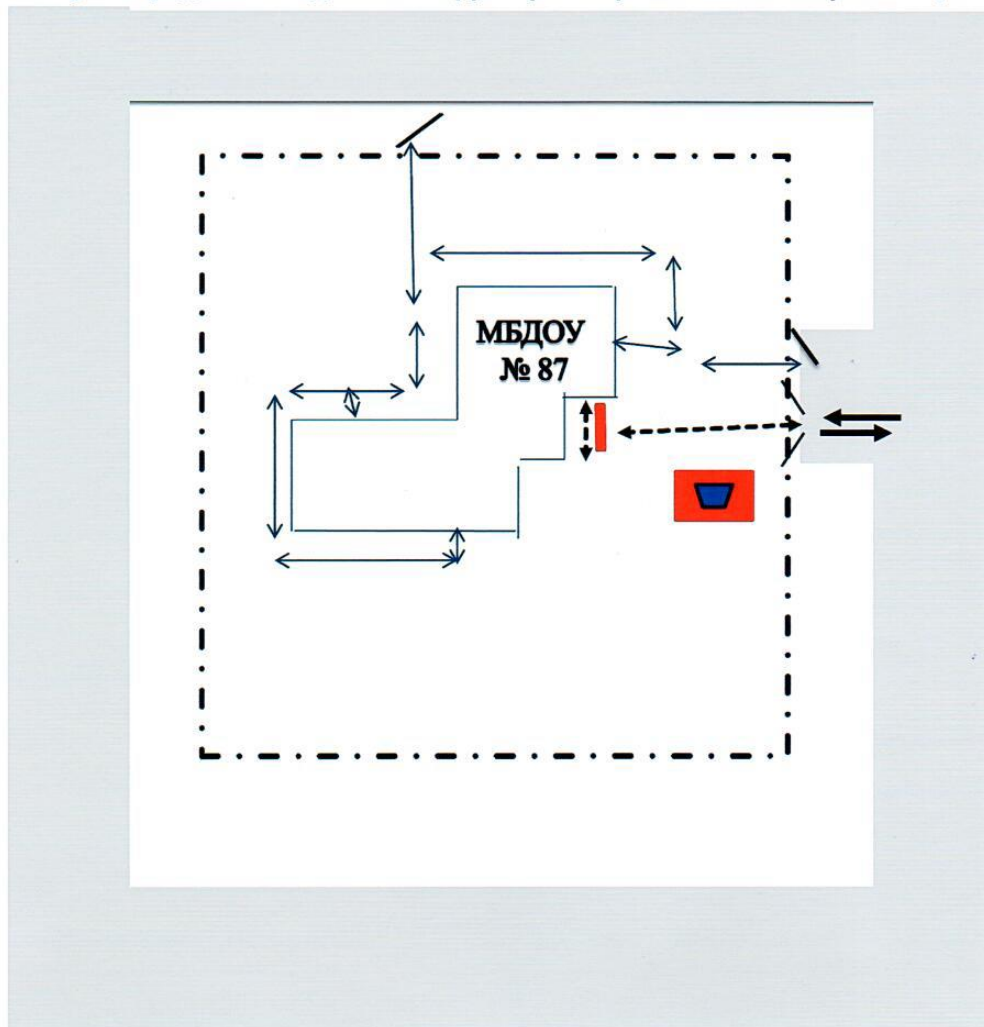
2. Схема организации дорожного движения в непосредственной близости от образовательной организации с размещением соответствующих технических средств организации дорожного движения, маршрутов движения детей и расположения парковочных мест







3. Маршруты движения организованных групп детей от образовательной организации к школе, к библиотеке



4. Пути движения транспортных средств к местам разгрузки/погрузки и рекомендуемые безопасные пути передвижения детей по территории образовательной организации



-  - движение детей по территории образовательной организации
-  - место разгрузки/погрузки
-  - движение грузовых транспортных средств по территории образовательной организации
-  - въезд/выезд грузовых транспортных средств